

داتیس

شرکت پلیمر گستر



آدرس دفتر مرکزی: تهران، گیشا، خیابان یازدهم (سبحانی)، نبش صائمی،

پلاک ۴، واحد ۳.

شماره تماس: ۸۶۰۱۳۵۳۱ & ۸۶۰۱۳۵۱۵ - ۰۲۱

شماره فکس:

آدرس وب سایت: ۸۶۰۱۳۵۰۴ - ۰۲۱

پست الکترونیکی:

www.polymergostar.ir

info@polymergostar.ir



شرکت دانش بنیان (فناوری شهر) پلیمر گستر داتیس با هدف تأمین نیاز داخلی، دستیابی به بازارهای جهانی، طراحی و تولید قطعات پلیمری کاربردی در صنایع پل سازی، تونل سازی مکانیزه بوسیله دستگاه TBM، ریل راه آهن درون شهری، برون شهری، عمرانی در سال ۱۳۸۶ تأسیس گردید.

بکارگیری مهندسين مجرب، ایجاد واحد R&D به همراه استفاده از آزمایشگاه‌های مجهز و معتبر، منجر به تولید محصولاتی کاملاً بومی، مطابق با استانداردهای مطرح بین‌المللی گردید. کیفیت مطلوب تولیدات این شرکت علاوه بر تأمین نیازهای داخلی، امکان صادرات موفق کلیه محصولات تولیدی را به خارج کشور فراهم آورد تا برگ زرین دیگری بر افتخارات شرکت افزوده گردد.

عضویت در اتاق‌های مشترک دوجانبه‌ی اروپایی و آسیایی، اخذ استانداردهای داخلی و خارجی از جمله تأییدیه وزارت راه، تأییدیه‌های آزمایشگاه‌های معتبر داخلی و بین‌المللی موجب گردیده تا این شرکت با استفاده از دانش متخصصین خود گام‌های مهمی در خصوص صنعت پلیمر ارائه نماید که نتایج این تحقیقات ضمن تثبیت کیفیت تولیدات شرکت در سطح مطلوب، جایگاه بسیار مناسبی را در عرصه‌های بین‌المللی برای این مجموعه به ارمغان آورده است.

توانمندی‌های این شرکت به شرح ذیل می‌باشد :

۱. طراحی و تولید انواع نئوپرن (Bridge Bearing) بصورت مسلح و غیرمسلح از قبیل نئوپرن‌های تفلونی (PTFE)، جهت کاربرد در پروژه‌های پل سازی و اسکله‌های دریایی.
۲. طراحی و تولید انواع درزانبساط الاستومری (Expansion Joint) جهت کاربرد در پروژه‌های پل سازی.
۳. طراحی و تولید قطعات پلیمری و لاستیکی مرتبط با صنایع ریلی درون و برون شهری و همچنین قطعات روسازی ریل از قبیل: Roll Plack, Elastomeric Rail Pad, Plastic Rail Pad, Guid, ...
۴. طراحی و تولید قطعات پلیمری و لاستیکی مرتبط با تونل‌های حفاری شده با دستگاه مکانیزه حفاری تونل (TBM) از قبیل: Dowel Insert, Gasket, Rad, Connex, Lifting Socket, Soffix, Hanging Socket, Connection, ...
۵. طراحی و تولید هر نوع قطعه‌ی پلیمری و لاستیکی مطابق با سفارش مشتریان.
۶. دارا بودن کادر اجرائی متخصص جهت نصب و تعویض درزانبساط الاستومری و نئوپرن پل‌ها.
۷. صدور ضمانتنامه‌ی معتبر کتبی جهت تضمین کیفیت کلیه محصولات و ضمانت مراحل ۰ تا ۱۰۰ پروژه‌های اجرایی شرکت.
۸. دارا بودن کادر کارشناسی کارآزموده مجهز به دستگاه‌های کیفیت‌سنج پیشرفته، جهت ارزیابی کیفی نئوپرن و درزانبساط پل‌ها.



Bridge Bearing

نئوپرن

جنس قطعه: Cr یا Nr

کاربرد: دمپ ضربات و ارتعاشات وارد به سازه‌ی پل و جلوگیری از خسارات جانی و مالی ناشی از شکست پل.
 استاندارد ساخت: ASTM D 624(2000) , ASTM D 429-03 , ASTM D 3677
 تست‌های لازم جهت تعیین کیفیت: اندازه گیری استحکام پارگی، استحکام چسبندگی، تعیین مقاومت برودتی، آنالیز جنس نمونه



یکی از روش‌های مناسب جهت جلوگیری از خسارات ناشی از زلزله، ضربات و ارتعاشات احتمالی در سازه‌های بتنی بکارگیری جداسازی ارتعاشی است. رایج‌ترین ابزار جداسازی ارتعاشی در پل‌ها استفاده از بالشتک‌های الاستومری موسوم به نئوپرن می‌باشد.

PTFE

نئوپرن

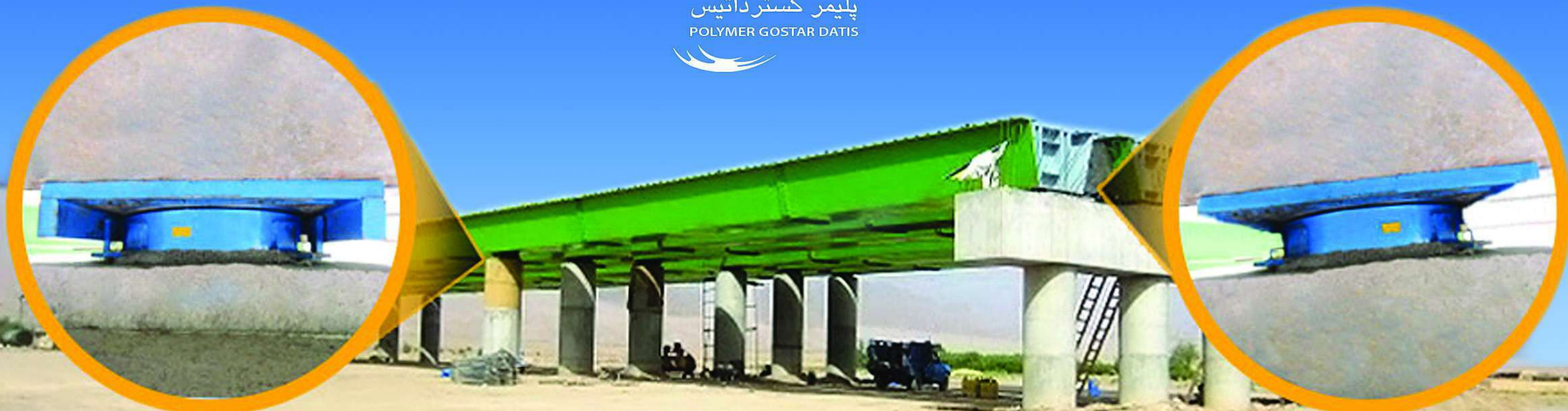
جنس قطعه: Cr یا Nr و تفلون

کاربرد: بمنظور دمپ ضربات و ارتعاشات وارده بر سازه‌ی پل بکار می‌رود و در شرایطی که فضای کافی بین پایه و عرشه پل وجود ندارد ولی جابجایی پل زیاد است، مورد استفاده قرار می‌گیرد.
 استاندارد ساخت: ASTM D 412, AASHTO, ASTM D 573
 تست‌های لازم جهت تعیین کیفیت: استحکام کششی، سختی، استحکام کششی بعد از حرارت دیدن، مقاومت در برابر مواد شیمیایی و روغن، مانایی فشار، آنالیز مواد، مدول برشی G و تغییر شکل برشی.



تکیه‌گاه جداکننده‌ی الاستومریک فوق یک قطعه‌ی متشکل از چند لایه‌ی لاستیکی مسلح شده با ورقه‌های فولادی می‌باشد که در آن یک لایه تفلون بر روی سطح و یک صفحه‌ی استیل بر روی لایه‌ی تفلونی و یک استراکچر نیز دور آن قرار می‌گیرد. این قطعه در ایران به نئوپرن PTFE معروف می‌باشد.

این شرکت در جهت ارتقاء سطح کیفی تولیدات نئوپرن خود با همکاری آزمایشگاه‌های معتبر، اقدام به پیاده‌سازی آزمون‌های بین‌المللی مختلف تعیین کیفیت نموده که مطابقت نتایج حاصل از این آزمایشات با استانداردهای بین‌المللی، توسط مراجع ذیصلاح مورد تأیید قرار گرفته است.



درز انبساط Expansion Joint

جنس قطعه: Cr یا Nr

کاربرد: جهت پرکردن گپ‌های موجود بر روی عرشه پل استفاده می‌شود.

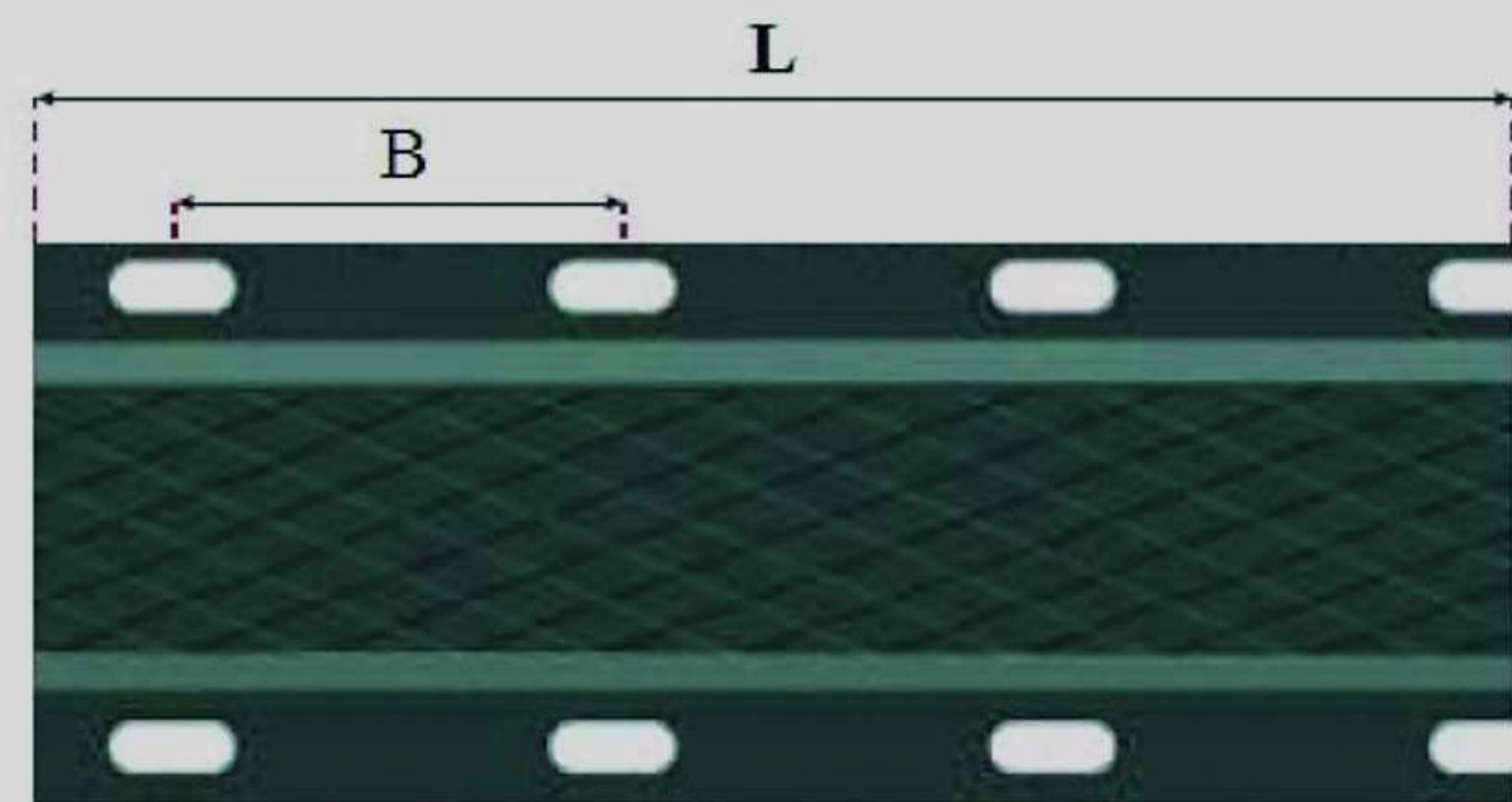
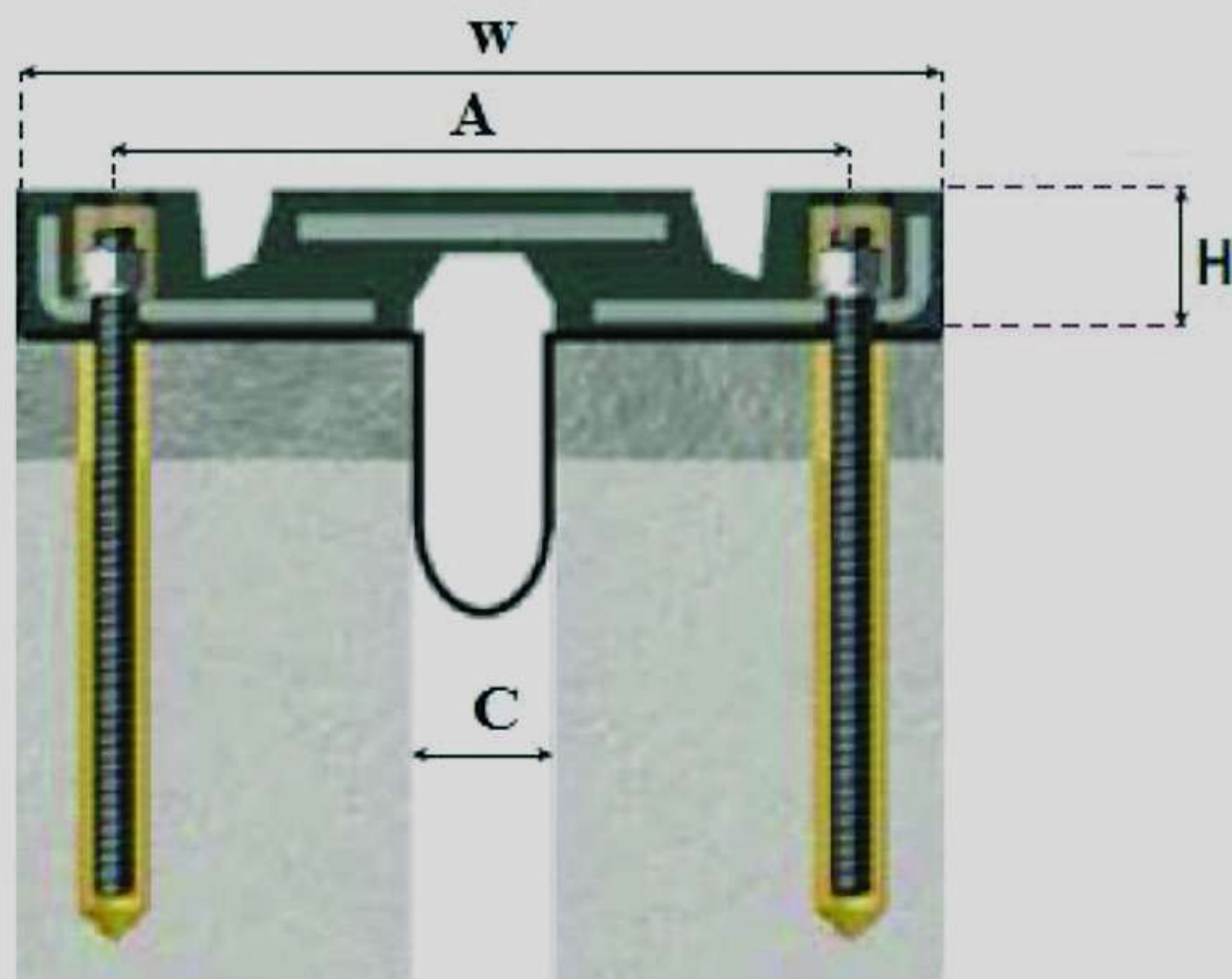
استاندارد ساخت: ASTM D 1149, ASTM D 2240, ASTM D 412, ASTM D 395

تست‌های لازم جهت تعیین کیفیت: مقاومت در برابر ازن، مانایی فشار، سختی سنجی، تعیین استحکام کششی.



درزهای انبساط الاستومری پل‌ها اجزایی غیر سازه‌ای هستند که به منظور فراهم آوردن عبور و مرور روان بر روی گپ‌های موجود بر روی پل‌ها، جبران انقباض و انبساط حرارتی روسازه، جمع‌شدگی یا خزش بتن، کوتاه‌شدگی الاستیکی ناشی از پیش‌تنیدگی، تغییر مکان ناشی از بار مسیر در سازه، کم کردن فشار ناشی از تورم حاصل از انجماد آب، نشت فونداسیون و عمل‌آوری بتن مورد استفاده قرار می‌گیرند.

این شرکت در جهت ارتقاء سطح کیفی تولیدات درز انبساط خود با همکاری آزمایشگاه‌های معتبر، اقدام به پیاده‌سازی آزمون‌های بین‌المللی مختلف تعیین کیفیت نموده که مطابقت نتایج حاصل از این آزمایشات با استانداردهای بین‌المللی، توسط مراجع ذیصلاح مورد تأیید قرار گرفته است.



مشخصات فنی درز انبساط الاستومری

Type	Movement	Width	Height	Length	A	B	Gap	Anchor bolt
		W	H	L			C	
50	±25	275	42	1250	220	200	40	M14
80	±40	355	46	1250	280	200	80	M16
100	±50	390	53	1250	300	250	90	M16
140	±70	465	78	1250	370	250	100	M18
160	±80	500	82	1250	400	250	120	M20
200	±100	805	70	1250	700	250	140	M20
250	±125	890	78	1250	790	250	160	M22
330	±165	1105	100	1000	980	250	220	M22

محصولات مرتبط با دستگاه حفاری مکانیزه TBM

در حفاری مکانیزه تونل با استفاده از دستگاه Tunnel Boring Machine که به اختصار TBM نامیده می‌شود، دیواره‌های تونل بوسیله قطعات بتنی پیش‌ساخته موسوم به سگمنت‌های بتنی استحکام بخشی می‌شوند. این سگمنت‌ها به صورت تکه‌های پازل یک دیواره‌ی رینگ شکل بوده که به کمک قطعات پلیمری در کنار یکدیگر قرار گرفته و در نهایت یک رینگ بتنی را ایجاد می‌کنند، به این صورت که هر رینگ توسط قطعات پلیمری مربوطه به رینگ مجاور متصل گردیده و در نتیجه مجموع رینگ‌های به هم متصل شده، قطعه‌ی یکپارچه‌ی موسوم به تونل را ایجاد می‌کنند.

این شرکت مفتخر است که علاوه بر تأمین نیازهای داخلی مربوط به این تجهیزات توانسته است بخش اعظمی از تولیدات خود را با موفقیت به کشورهای منطقه صادر نماید. همچنین این شرکت در جهت ارتقاء سطح کیفی تولیدات مرتبط با دستگاه TBM خود، با همکاری آزمایشگاه‌های معتبر، اقدام به پیاده‌سازی آزمون‌های بین‌المللی مختلف تعیین کیفیت نموده که مطابقت نتایج بدست آمده از این آزمایشات با استانداردهای بین‌المللی، توسط مراجع ذیصلاح مورد تأیید قرار گرفته است.

Clamping

پابند

جنس قطعه: پلی آمید ۶ الیاف دار

کاربرد: جهت اتصال ریل دستگاه TBM به کف تونل بکار می‌رود. این دستگاه همانند ترن باید بر روی ریل داخل تونل در حال حفاری، حرکت کند.

استاندارد ساخت: ASTM

تست‌های لازم جهت تعیین کیفیت: Pull of resistance



Hanging Socket

هنگینگ سوکت

جنس قطعه: پلی آمید ۶

کاربرد: در سگمنت‌های بتنی تونل‌هایی که با دستگاه مکانیزه‌ی حفاری TBM ایجاد می‌گردند، مورد استفاده قرار می‌گیرد.

استاندارد ساخت: ASTM

تست‌های لازم جهت تعیین کیفیت: Pull out resistance



Roll Plack

رول پلاک

جنس قطعه: پلی اتیلن

کاربرد: در حفاری مکانیزه‌ی تونل، هر حلقه‌ی تشکیل دهنده‌ی دیواره‌ی مستحکم تونل متشکل از تعدادی سگمنت بتنی می‌باشد که با پیچ‌های بلند و مخصوصی به هم متصل می‌گردند. رول پلاک در محل فرو رفتن پیچ به داخل سگمنت تعبیه شده و پیچ داخل آن رول پلاک، درون سگمنت بتنی مدفون می‌گردد.

استاندارد ساخت: ASTM

تست‌های لازم جهت تعیین کیفیت: Pull out resistance



Insert Connection

اینزرت کانکشن

جنس قطعه: پلی آمید ۶.۶ الیاف دار

کاربرد: در حفاری مکانیزه بمنظور تشکیل یک حلقه از دیواره‌ی تونل، در محل اتصال سگمنت‌های بتنی مورد استفاده قرار می‌گیرد.

استاندارد ساخت: ASTM

تست‌های لازم جهت تعیین کیفیت: Pull out resistance



محصولات مرتبط با دستگاه حفاری مکانیزه TBM



Connex کانکس

جنس قطعه: پلی آمید ۶.۶

کاربرد: در حفاری مکانیزه‌ی تونل برای اینکه حلقه‌های سازنده‌ی دیواره‌ی بتنی تونل دقیقاً روی هم قرار بگیرند و یک کانال یکپارچه را تشکیل دهند، بر روی سطح هر رینگ تعدادی سوراخ تعبیه شده که متناظر و متقابل با سوراخ‌های رینگ مجاور آن است. قطعه‌ی سافیکس در داخل این سوراخ‌های از پیش طراحی شده قرار می‌گیرد تا دو رینگ مجاور را روی هم فیکس کرده و رینگ‌ها بالا و پایین نصب نشوند. این قطعه بدلیل مقاومت برشی بالایی که دارد، در تونل‌های بزرگ مورد استفاده قرار می‌گیرد.

تست‌های لازم جهت تعیین کیفیت: مقاومت برشی، آنالیز مواد.

استاندارد ساخت: ASTM



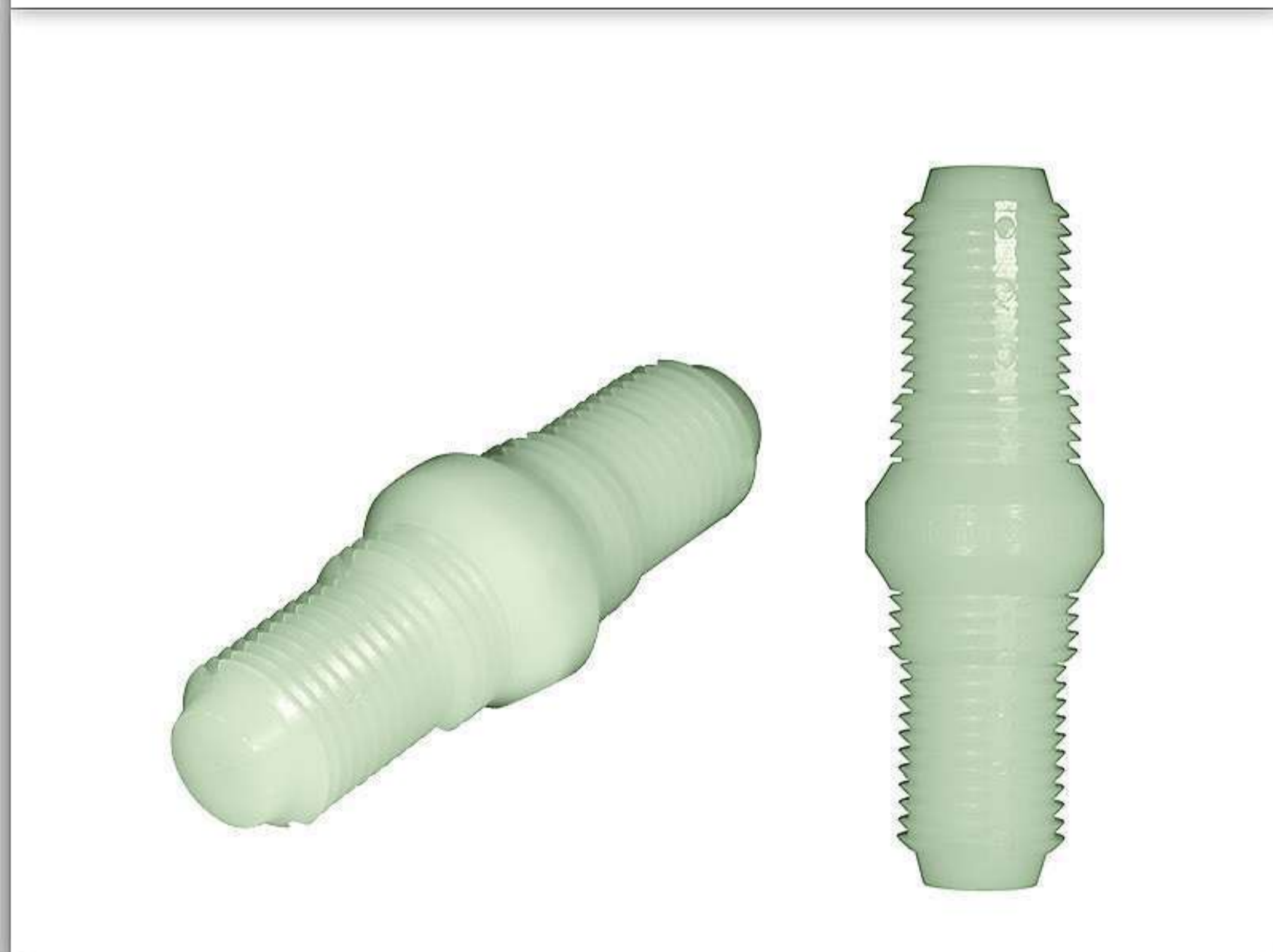
Soffix سافیکس

جنس قطعه: پلی آمید ۶.۶

کاربرد: در حفاری مکانیزه‌ی تونل برای اینکه حلقه‌های سازنده‌ی دیواره‌ی بتنی تونل دقیقاً روی هم قرار بگیرند و یک کانال یکپارچه را تشکیل دهند، بر روی سطح هر رینگ تعدادی سوراخ تعبیه شده که متناظر و متقابل با سوراخ‌های رینگ مجاور آن است. قطعه‌ی سافیکس در داخل این سوراخ‌های از پیش طراحی شده قرار می‌گیرد تا دو رینگ مجاور را روی هم فیکس کرده و رینگ‌ها بالا و پایین نصب نشوند.

استاندارد ساخت: ASTM

تست‌های لازم جهت تعیین کیفیت: مقاومت برشی، آنالیز مواد



Soffix سافیکس

جنس قطعه: پلی آمید ۶.۶

کاربرد: در حفاری مکانیزه‌ی تونل برای اینکه حلقه‌های سازنده‌ی دیواره‌ی بتنی تونل دقیقاً روی هم قرار بگیرند و یک کانال یکپارچه را تشکیل دهند، بر روی سطح هر رینگ تعدادی سوراخ تعبیه شده که متناظر و متقابل با سوراخ‌های رینگ مجاور آن است. قطعه‌ی سافیکس در داخل این سوراخ‌های از پیش طراحی شده قرار می‌گیرد تا دو رینگ مجاور را روی هم فیکس کرده و رینگ‌ها بالا و پایین نصب نشوند.

استاندارد ساخت: ASTM

تست‌های لازم جهت تعیین کیفیت: مقاومت برشی، آنالیز مواد



Lifting Socket لیفتینگ سوکت

جنس قطعه: پلی اتیلن

کاربرد: این قطعه درون سگمنت بتنی قرار می‌گیرد و بمنظور جابجای سگمنت‌ها و تزریق مواد پشت تونل از آن بهره گرفته می‌شود

استاندارد ساخت: ASTM

تست‌های لازم جهت تعیین کیفیت: Pull out resistance



Lifting Socket لیفتینگ سوکت

جنس قطعه: پلی اتیلن

کاربرد: این قطعه درون سگمنت بتنی قرار می‌گیرد و بمنظور جابجای سگمنت‌ها و تزریق مواد پشت تونل از آن بهره گرفته می‌شود

استاندارد ساخت: ASTM

تست‌های لازم جهت تعیین کیفیت: Pull out resistance



محصولات مرتبط با دستگاه حفاری مکانیزه TBM

Pre-cleaner

تمیزکننده تسمه نقاله

جنس قطعه: پلی پورتان

کاربرد: همزمان با اینکه دستگاه حفاری مکانیزه TBM تونل را ایجاد می‌کند، نخاله‌های تولیدی ناشی از این حفاری بوسیله تسمه‌ای که تا بیرون تونل ادامه دارد، به بیرون هدایت می‌شود. بمنظور پاک‌سازی این نخاله‌ها از روی تسمه و بازگشت تسمه عاری از نخاله‌ها به داخل تونل، از این قطعه استفاده می‌شود.

استاندارد ساخت: ASTM, AASHTO

تست‌های لازم جهت تعیین کیفیت: مقاومت سایشی، آنالیز مواد.



Gasket

گسکت

جنس قطعه: EPDM

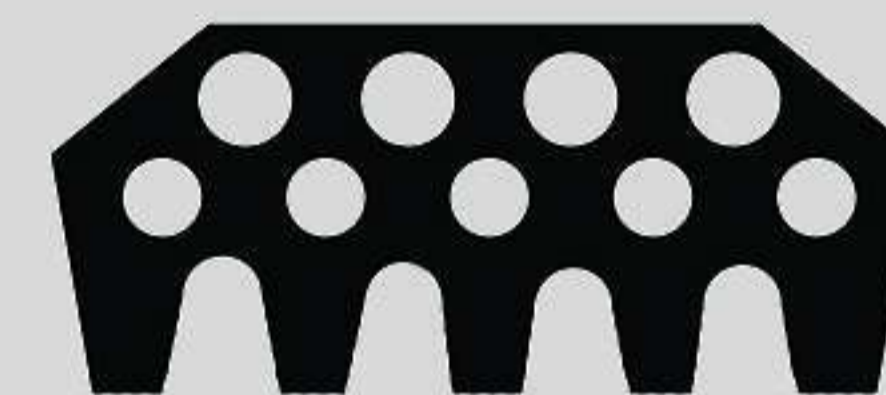
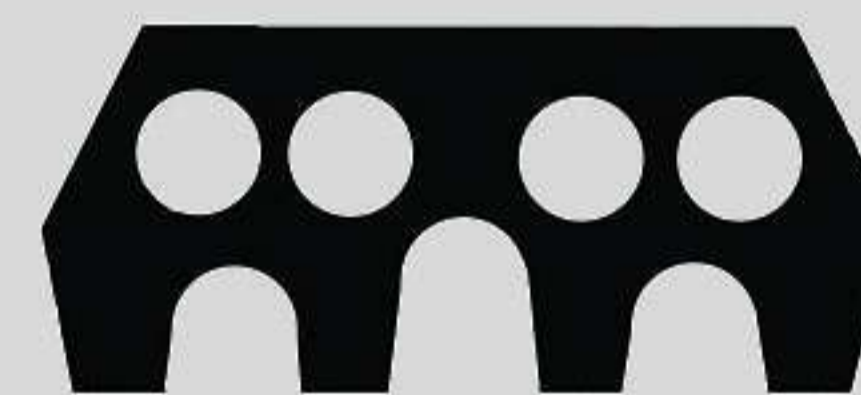
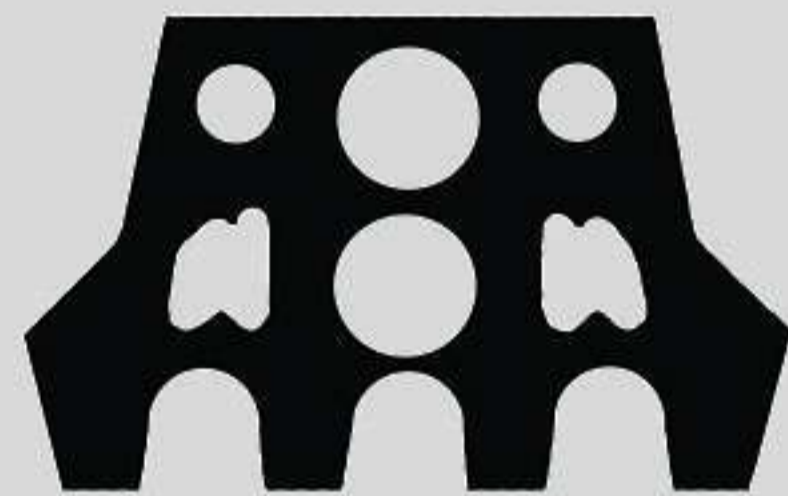
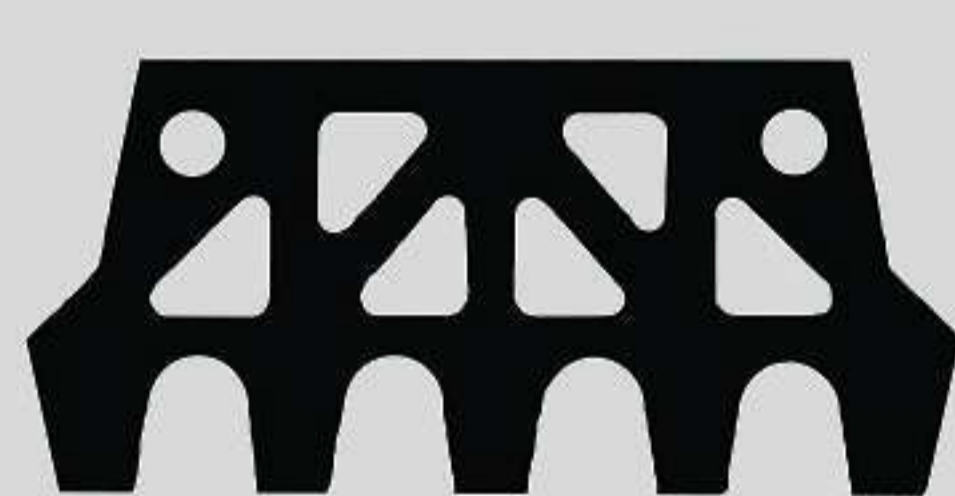
کاربرد: بمنظور آب‌بندی بین سگمنت‌های بتنی تونل بکار می‌رود و از نشت آب به داخل تونل جلوگیری می‌کند.

استاندارد ساخت: ASTM

تست‌های لازم جهت تعیین کیفیت: مقاومت آب‌بندی در offset های مختلف، آنالیز مواد و ...



انواع گسکت



محصولات مرتبط با ریل راه آهن درون و برون شهری



در قسمت روسازی ریل از قطعات پلیمری خاصی استفاده می‌گردد که وظیفه‌ی نگهداری و دمپینگ ضربات وارده به ریل را برعهده دارند، از جمله‌ی این قطعات میتوان به گاید پلیت، انواع پد، رول پلاک، انواع دوال و... اشاره نمود. این شرکت مفتخر است که علاوه بر تأمین نیازهای داخلی مربوط به این تجهیزات توانسته است بخش اعظمی از تولیدات خود را با موفقیت به کشورهای منطقه صادر نماید.

گاید **Guide**

جنس قطعه: پلی‌آمید ۳۰٪ الیاف‌دار

کاربرد: بمنظور جلوگیری از حرکت افقی و عمودی ریل بروی تراورس مورد استفاده قرار می‌گیرد.

استاندارد ساخت: ASTM

تست‌های لازم جهت تعیین کیفیت: مقاومت کششی و ضربه، سختی، جذب آب، آنالیز مواد



پد ریل **Plastic Rail Pad**

جنس قطعه: Nr

کاربرد: بمنظور توزیع تنش و دمپینگ بارهای محوری وارده به تراورس و ایزولاسیون ریل بکار می‌رود. معمولاً لاستیک زیر ریل دارای شیارهایی است تا آب باران و غیره از زیر ریل تخلیه شده و موجب زنگ‌زدگی ریل نگردد. استاندارد ساخت: پد زیر ریل بایستی مقاومت لازم را در برابر حرارت و سرما را داشته باشد و از مشخصات فنی و خواص تراورس‌های توصیه شده در ulc864-6 تبعیت نماید. استانداردهای بکاربرده شده در ساخت این قطعه عبارتند از: ASTM D 638, ASTM D 2240

تست‌های لازم جهت تعیین کیفیت: آنالیز مواد، استحکام کششی و سختی.

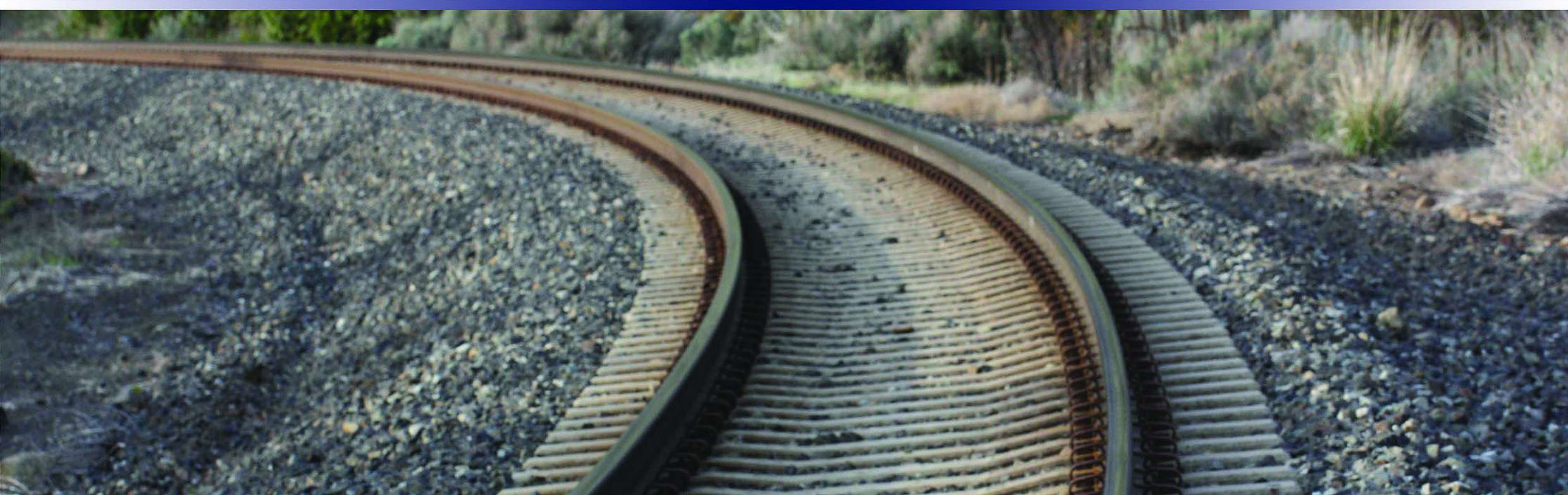


پد ریل **Elastomeric Rail Pad**

جنس قطعه: اتیلن‌ونیل‌استات و اتیلن‌اتیل‌استات.

کاربرد: بمنظور توزیع تنش و دمپینگ بارهای محوری وارده به تراورس و ایزولاسیون ریل بکار می‌رود. معمولاً لاستیک زیر ریل دارای شیارهایی است تا آب باران و غیره از زیر ریل تخلیه شده و موجب زنگ‌زدگی ریل نگردد. استاندارد ساخت: پد زیر ریل بایستی مقاومت لازم را در برابر حرارت و سرما را داشته باشد و از مشخصات فنی و خواص تراورس‌های توصیه شده در ulc864-6 تبعیت نماید. استانداردهای بکاربرده شده در ساخت این قطعه عبارتند از: ASTM D 638, ASTM D 2240

تست‌های لازم جهت تعیین کیفیت: آنالیز مواد، استحکام کششی و سختی.





خدمات اجرایی شرکت

نصب و تعویض نئوپرن پل ها

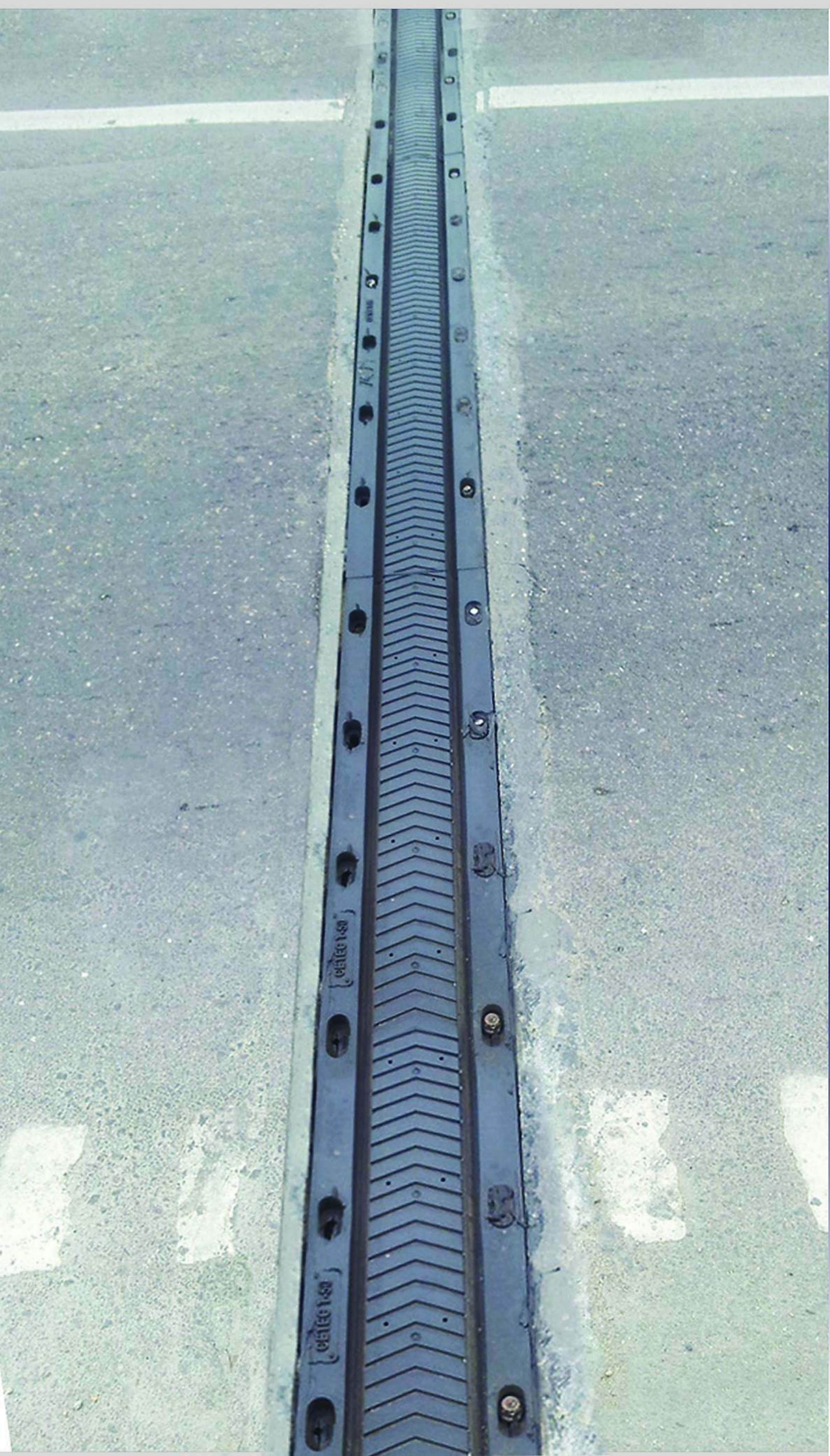
در زمینه‌ی کارآیی بهینه‌ی نئوپرن‌ها علاوه بر موضوع کیفیت مطلوب قطعه، مبحث نصب و اجرای صحیح نیز به اندازه‌ی کیفیت، حائز اهمیت می‌باشد که در این زمینه نیز شرکت پلیمرگستر داتیس توانایی کامل جهت این امر را داشته و با آموزش نیروهای متخصص و تحصیل کرده و اخذ رتبه‌ی پیمانکاری مبادرت به تعویض و نصب نئوپرن پل‌ها می‌نماید. این شرکت با دارا بودن گروه اجرایی متخصص و جک‌های مخصوص هیدرولیکی لیفت پل قادر است با استفاده از محاسبات دقیق مهندسی با توجه به وزن پل، بدون ایجاد بار ترافیکی و حین تردد وسایل نقلیه، هر دهانه‌ی پل را به صورت کامل و مجزا لیفت نموده و نئوپرن‌های پل را تعویض و یا نصب نماید.

همچنین این شرکت با هدف اطمینان بخشیدن به مشتریان محترم، انجام تمامی مراحل ۰ تا ۱۰۰ پروژه تولید و نصب و یا تعویض نئوپرن را بر عهده گرفته و در نهایت نیز کلیه‌ی روند کاری مربوطه را با ارائه‌ی ضمانتنامه‌ی معتبر کتبی، تضمین می‌نماید. در زمینه‌ی نصب و تعویض نئوپرن پروژه‌های بزرگ مختلفی با موفقیت توسط شرکت پلیمرگستر داتیس انجام پذیرفته است که لیست این پروژه‌ها در وبسایت شرکت قابل رویت می‌باشد.



نصب و تعویض درزانبساط الاستومری پل ها

این شرکت مفتخر است با دارا بودن نیروهای اجرایی متخصص آموزش دیده و استفاده از دانش روز دنیا و همچنین اخذ رتبه‌ی پیمانکاری، توانایی اجرای کامل پروژه‌های نصب و تعویض درزانبساط الاستومری را داشته و جهت استانداردسازی پروژه‌ی نصب یا تعویض، قابلیت این را دارد که تمامی مراحل انجام پروژه از مرحله‌ی تولید تا نصب و تحویل درزانبساط الاستومری را با ارائه‌ی ضمانت‌نامه‌ی معتبر کتبی، خدمت مشتری محترم ضمانت نماید. در زمینه‌ی نصب و تعویض درزانبساط الاستومری پروژه‌های بزرگ مختلفی با موفقیت توسط شرکت پلیمرگستر داتیس انجام پذیرفته است که لیست این پروژه‌ها در وبسایت شرکت قابل رویت می‌باشد.



گواهی نامه ها و تقدیرنامه ها



★ عضو اتاق بازرگانی ایران و فرانسه

★ عضو انجمن صادر کنندگان

★ عضو اتاق بازرگانی ایران و اتریش

★ عضو انجمن حمل و نقل ریلی

★ عضو انجمن بین المللی Uitp

★ عضو مرکز تجاری ایران و عراق

★ عضویت در پارک فناوری شهر

★ عضو مرکز تجاری ایران و قزاقستان

★ عضو اتاق بازرگانی ایران و اوکراین



www.polymergostar.ir

www.polymergostar.ir



پلیمر گستر داتیس
POLYMER GOSTAR DATIS

www.polymergostar.ir

